



VETTONIA UNDERLAY

IXPE RADIANT



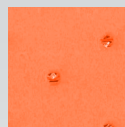
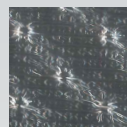
Vettonia
UNDERLAY



3EN1
UNDERLAY
SOLAPA
ADHESIVO



CTE
CÓDIGO TÉCNICO
DE LA EDIFICACIÓN



1 x 20 m.l.
20 m²



Vettonia Underlay IXPE Radiant 2 mm IXPE es la abreviatura de Espuma de Polietileno Reticulado por Radiación. Esta base utiliza electrones de alta energía para inducir la reticulación del polietileno, creando una superficie mucho más lisa que la goma EVA y con células más cerradas, que le otorgan excelentes propiedades de impermeabilización, reducción del ruido y aislamiento térmico, teniendo el material menos densidad. Producto ecológico. Óptimo para suelos con sistema de calefacción radiante o refrigerante, gracias a su baja resistencia térmica, contribuye a la transmisión de la energía facilitando el reparto homogéneo de la energía térmica por la superficie.

Texto para prescripción de proyectos:

Suministro de base acústica Vettonia Underlay Ixpe Radiant 2.0 mm de polietileno reticulado por radiación. Con una capa superior perforada y una capa inferior de barrera de vapor plateada reflectante. Colocación de la base sobre el sustrato soporte, cubriendo las uniones entre los tramos de rollos instalados con su propio solape autoadhesivo. Colocación del suelo directamente encima de la superficie de la base aislante siguiendo las instrucciones del fabricante.

PROPIEDADES ANTIESTÁTICAS



RESISTENCIA A LA COMPRESIÓN



CUBRE IRREGULARIDADES SUPERFICIALES



MUY BAJA ABSORCIÓN DE HUMEDAD



ALTO AISLAMIENTO TÉRMICO



ALTO AISLAMIENTO ACÚSTICO POR TRANSMISIÓN



ALTO AISLAMIENTO ACÚSTICO AL RUIDO AÉREO



APTO PARA SUELOS RADIANTES Y REFRIGERANTES



FÁCIL INSTALACIÓN



INDEFORMABLE A LO LARGO DEL TIEMPO ALTO TRÁNSITO



Cod. 230408



8 480522 304084

Made in P.R.C.
Importado por B05223979

ρ DENSIDAD (EN-ISO 845)
88 Kg/m³

R RESISTENCIA TÉRMICA (EN-ISO 12667)
0,02 m²K/W

λ CONDUCTIVIDAD TÉRMICA (EN 12667)
0,010 W/(m·k)

PC DESNIVELES (CEN TS 16354)
0,72 mm

SD DIFUSIÓN VAPOR DE AGUA (EN 12086)
75 m*

DL₂₅ RIGIDEZ DINÁMICA (EN 16354)
30000 Ciclos

CS RESISTENCIA A LA COMPRESIÓN (EN 826)
120 KPa*

CC COMPRESIÓN ESTÁTICA (EN 1606)
9,96 KPa

RLB RESISTENCIA DE IMPACTO (EN 438)
1600 mm*

RTF CLASIFICACIÓN AL FUEGO (EN 16354)
Dca

IS AISLAMIENTO ACÚSTICO (EN 140/717)
19 dB

AISLAMIENTO AL RUIDO DE IMPACTO (EN 140/717-1)
RWS 22%

∅ **ESPESOR (EN-ISO 845)** 2mm
SUPERFICIE BOBINA 20m²

BOBINA/PALET 45 Rollos
m²/PALET 900 m²
PESO BOBINA 3 Kg

* SD: Film de 30 μ con solapa autoadhesiva de 100 mm

* CS: Ensayo a 0,5 mm de compresión bajo 100 Pa de precarga

* RLB: Resistencia impactos de bola de gran diámetro realizado en conjunto base y suelo laminado

* Datos recogidos de las normas mencionadas y las modificaciones que figuran en CEN/TS 16354:2011 EPLF